

РАСПРОСТРАНЕНИЕ БОРЩЕВИКА СОСНОВСКОГО НА ТЕРРИТОРИИ РФ И ЕВРОПЫ



<http://m.rg.ru/2015/07/30/sornyak.html>



**РОССЕЛЬХОЗНАДЗОР**

**Решение  
министерства  
сельского хозяйства России**

С декабря 2015 года борщевик Сосновского внесен в отраслевой классификатор сорных растений. Россельхознадзор теперь может применять меры административного воздействия к собственникам и арендаторам, допускающим разрастание борщевика на своих территориях.

<http://www.lenoblinform.ru/news/borshevik-teper-vne-zakona.html>

Семейство: Зонтичные

Род: Борщевик

Всего видов  
более 40

Два вида  
входят в группу  
гигантских борщевиков:

1. *Heracleum sosnowskyi*



2. *Heracleum mantegazzianum*



При поддержке  
Муниципального Образования город Петергоф

**БОРЩЕВИК В ГОРОДЕ:  
КРУПНЫЕ РАСТЕНИЯ -  
БОЛЬШИЕ ПРОБЛЕМЫ?**

**МАРИНА АЛЕКСЕЕВНА  
НАДПОРОЖСКАЯ**

кандидат сельскохозяйственных наук



**БОРЩЕВИК СОСНОВСКОГО**  
*Heracleum sosnowskyi*

**Новый Петергоф  
Санкт-Петербург**

2016 г.

## БОРЩЕВИК СОСНОВСКОГО *Heracleum sosnowskyi*

### ЭКОЛОГИЧЕСКИЕ ПРОБЛЕМЫ

Вытеснение местных видов

Неконтролируемое разрастание

Проникновение в городские поселения

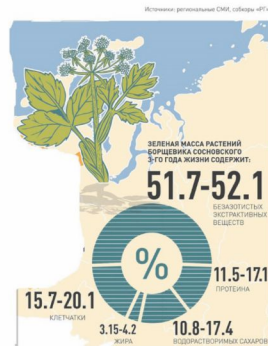
Вред для домашнего скота

Опасность для человека – ожоги



### Первая помощь при контакте с листьями борщевика

- В кратчайшие сроки обильно промыть пораженные участки кожи проточной водой с хозяйственным мылом
- Промыть пораженные участки тела спиртосодержащей жидкостью
- Ожоги обработать уснином натрия или линиментом синтомицина
- Не применять никаких фиксирующих Повязок
- Обратиться к врачу



### Борщевик Сосновского *Heracleum sosnowskyi* Manden

В природе растет в предгорьях Кавказа, впервые описан в 1944 году. В 1950-х годах введен в культуру как перспективное силосное растение

До 2012 года был включен в Государственный реестр селекционных достижений

(Ламан и др., 2009)  
<http://m.rg.ru/2015/07/30/sornyak.html>